

Beleggen in de circulaire economie

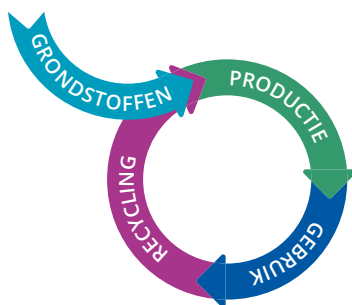
Wat is de circulaire economie?

In een circulaire economie houden makers van producten bij het ontwerp al rekening met hergebruik. Er is dan bijna geen afval meer; producten, onderdelen en grondstoffen (bv. metalen, plastic) worden steeds opnieuw gebruikt.

'Lineaire' economie



'Circulaire' economie



Hoeveel aarden we nodig hebben ...

... voor het grondstofverbruik van de wereldbevolking ...



... als iedereen consumeert zoals wij in Nederland.



Waarvoor biedt 'circulair' een oplossing?



Grondstoffenschaarste

door toenemende welvaart en bevolkingsgroei



Uitstoot van CO₂

bij productie en grondstofwinning



Aantasting van het milieu

door afval

Hoe past circulair in ons beleid?

Grondstoffen hergebruiken en slim omgaan met afval is belangrijk voor een duurzame toekomst. ABP belegt graag in bedrijven die hierin voorop lopen en zal hieraan in de toekomst steeds meer aandacht besteden. Zo kijken we hoe bedrijven in hun strategie rekening houden met grondstofschaarste en stijgende prijzen voor afval en CO₂.

In 2018 had ABP € 860 miljoen belegd in het duurzame VN-ontwikkelingsdoel 'Verantwoorde productie en consumptie'. Daarnaast hadden we bijna € 5 miljard belegd in hernieuwbare energie.



Eind 2018 had ABP € 19,8 miljard belegd in duurzaam vastgoed. Hiervan is sprake als een gebouw 4 of de maximale 5 sterren krijgt in het jaarlijkse GRESB*-onderzoek, waarbij onder andere rekening wordt gehouden met afvalbeheer en verbruik van energie en water.

* Global Real Estate Sustainability Benchmark

'Circulaire' beleggingen

Armcell heeft sinds 2010 meer dan 1 miljard PET-flessen gerecycled die anders als plastic afval in het milieu terecht zouden komen. Van de teruggewonnen grondstof wordt isolatiemateriaal gemaakt.

Umicore is een wereldspeler in metaalrecycling. Het bedrijf wint onder andere metalen terug uit industrieel restafval, afgedankte smartphones en oude computers.

Chemiebedrijf **Ineos** ontwikkelde een procedé voor hergebruik van polystyreen, dat wordt gebruikt in wegwerpbekertjes en frietbakjes. Na 'chemisch recycleren' kan het restproduct opnieuw worden gebruikt in het productieproces.

Philips heeft wereldwijd 25% van de markt voor 'gereviseerde' medische apparatuur in handen. Hierbij worden afgedankte producten aangepast aan de moderne standaarden of bestaande onderdelen verwerkt in een nieuw product.

Circulaire werkplek

In 2021 verhuizen ABP en haar uitvoerder APG naar een nieuw kantoor in Amsterdam. Een bestaand pand wordt hiervoor momenteel grondig verbouwd. Het gebouw krijgt een BREEAM-duurzaamheidscertificaat* 'excellent of hoger' en zal internationaal een voorbeeld zijn voor slim en gezond bouwen. Het gebouw krijgt een materialenpaspoort, dat inzicht geeft in de kwaliteit, herkomst en locatie van de gebruikte materialen. Dat maakt toekomstig hergebruik eenvoudiger. Ook wordt gebouwd met bakstenen die voor minstens 60% uit gerecycled afval bestaan.

* BREEAM is een veelgebruikte methode om de duurzaamheidsprestaties van gebouwen en gebieden te beoordelen.

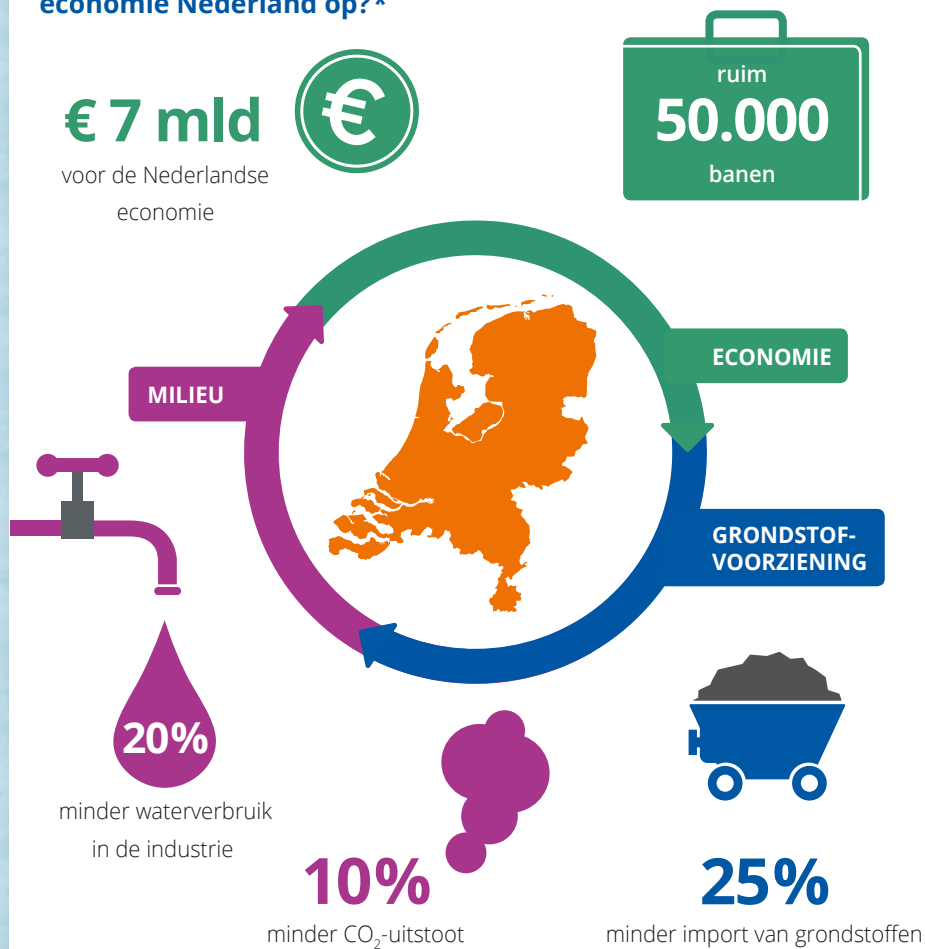


Nederland circulair

Het kabinet wil dat de Nederlandse economie in 2050 volledig circulair is. Om dat te bereiken werkt de overheid samen met het bedrijfsleven, maatschappelijke organisaties, kennisinstellingen en

financiers. De focus ligt op de sectoren biomassa en voedsel, kunststof, maakindustrie, consumptiegoederen, en bouw. Al in 2030 moet de helft van alle grondstoffen opnieuw gebruikt worden.

Wat levert de circulaire economie Nederland op?*



* Bron: TNO/Planbureau voor de Leefomgeving

Dilemma: financiering van de circulaire economie

De opkomst van de circulaire economie biedt kansen aan bestaande bedrijven én startups voor de ontwikkeling van nieuwe markten, technologie en verdienmodellen. Dat vraagt om investeringen. Tegelijkertijd duurt het vaak enige tijd voordat er winst wordt gemaakt en de investering wordt terugverdiend. Investeren in de circulaire economie past daarom goed bij langetermijnbeleggers, zoals pensioenfondsen.

Voor al onze beleggingen geldt dat ze moeten voldoen aan onze eisen wat betreft rendement, risico, kosten én duurzaamheid. Een uitdaging daarbij is dat er nog relatief weinig kennis is over circulaire verdienmodellen. Daarom is het belangrijk dat beleggers, bedrijven en andere betrokkenen kennis en ervaring delen. Bovendien moet er voldoende schaalmaat zijn om het voor ons als grote belegger aantrekkelijk te maken om in (jonge) bedrijven te investeren.

